



Skiclub Heubach-Bartholomä e.V.

Jubiläumssaison 2024/25



Liebe Mitglieder und Wintersportfreunde,

ein weiteres Jahr voller Abenteuer und unvergesslicher Momente im Schnee liegt vor uns!

60 Jahre nach der Gründung unseres Skiclubs Heubach-Bartholomä e.V. im Jahr 1964 möchte ich Sie und Euch herzlich zu unserer neuen Saison willkommen heißen.

Der Winter bringt nicht nur die Möglichkeit, die Pisten zu erobern, sondern auch die Chance, Gemeinschaft und Freundschaft in der frischen, klaren Bergluft zu erleben. Unsere gemeinsamen Ausfahrten, Trainings und Veranstaltungen schaffen nicht nur Erinnerungen, sondern stärken auch den Teamgeist und das Miteinander in unserem Verein.

Wir sind stolz auf das Engagement und die Leidenschaft, die unsere Mitglieder immer wieder einbringen, um den Skiclub zu einem Ort der Freude und des Zusammenhalts zu machen.

Ein herzlicher Dank gilt unseren Trainern, Betreuern und allen Helfern, die sich unermüdlich für unser gemeinsames Ziel einsetzen.

In diesem Programmheft findet Ihr alle wichtigen Informationen zu unseren geplanten Aktivitäten, Veranstaltungen und Angeboten. Über weitere Aktionen, wie auch Kooperationen mit anderen Vereinen und Schulen, informieren wir Euch im amtlichen Mitteilungsblatt der Verwaltungsgemeinschaft Rosenstein „s'Blättle“ und auf unserer Homepage www.wirtsberg.de.

Wir freuen uns, Euch auf dem Wirtsberg, bei unseren Ausfahrten und Events begrüßen zu dürfen und gemeinsam unvergessliche Momente zu schaffen.

Lasst uns gemeinsam die Pisten erobern und die Vielfalt des Winters genießen.

Auf eine erfolgreiche, verletzungsfreie und spannende Saison in unserem 60. Jubiläumsjahr!

Mit sportlichen Grüßen

Euer
Dr. Martin Ruff

1. Vorsitzender
Skiclub Heubach-Bartholomä e.V.



Liebe Winterfans!

Wir freuen uns auf den ersten Schnee und schon bald heißt es wieder: Ski an und ab auf die Piste! Was kann es Schöneres geben, als gemeinsam mit Familie und Freunden im Winter aktiv zu sein? Die Saison 2024/2025 wird für uns im Skiverein eine ganz besondere, denn wir feiern unser 60-jähriges Vereinsjubiläum. Seit sechs Jahrzehnten stehen wir für die Freude am Wintersport und die Begeisterung, die unsere Skischule, besonders bei den jüngsten Skifahrern weckt.

An unserem heimischen Wirtsberg in Bartholomä lernen die Kleinsten, sich sicher auf den Skiern zu bewegen, und entwickeln nicht nur ihre sportlichen Fähigkeiten, sondern auch ihre Leidenschaft für den Schnee. Besonders freut es mich als Skischulleiterin, dass unsere Skikurse für Kinder Jahr für Jahr so großen Anklang finden. Mit viel Freude vermitteln wir den Kleinen den Spaß im Schnee, den wir alle kennen und lieben.

Natürlich stehen auch in dieser Saison wieder unsere beliebten Vereinsausfahrten an, die für viele echte Highlights darstellen. Die gemeinsame Zeit auf und neben der Piste bringt uns als Vereinsmitglieder noch enger zusammen. Dabei sind alle willkommen, Klein oder Groß – bei uns kommt jede Familie auf ihre Kosten!

Ich möchte die Gelegenheit nutzen, um mich ganz besonders bei meinem großartigen Skischulteam zu bedanken. Euer Engagement macht es möglich, dass unsere Skischule erfolgreich ist. Ohne euch wäre der Betrieb unserer Kurse und die damit verbundene Freude der Kinder nicht möglich. Lasst uns also gemeinsam in die neue Saison starten – mit viel Vorfreude und vor allem ganz viel Spaß im Schnee! Ich freue mich auf die kommenden Monate und wünsche uns allen eine unvergessliche Jubiläumssaison.

Bis bald auf der Piste!

Eure Skischulleiterin
Alena Beck



Veranstaltungskalender 2024/25

12.-13.10.2024	DSV-Mobil und Bewirtung auf den Heubacher Regionaltagen
18.10.2024	Hauptversammlung
26.10.2024	Hüttengaudi 60 Jahre Skiclub in der Stadthalle
14.-16.12.2024	Ladies Camp
28.-30.12.2024	Weihnachtsskikurs für Kinder
02.-04.01.2025	Ferienskikurs für Kinder
Saison 2024/25	Tages- bzw. Wochenendskikurs Wirtsbergpokal LL "Jugend trainiert für Olympia"
31.01.-02.02.2025	Skiwochenende in Hirschegg
15.03.2025	Tagesausfahrt nach Warth-Schröcken
12.04.2025	Winterabschluss
01.05.2025	Maiwanderung
29.05.2025	Vatertagswanderung
01.06.2025	Hütte geöffnet
05.07.2025	Heubacher Kinderfest
13.07.2025	Sommerfest und VR-Talentiade am Wirtsberg
18.-19.07.2025	Dorffest "Amici di Casola" in Bartholomä
Oktober 2025	DSV-Mobil und Bewirtung auf den Heubacher Regionaltagen
17.10.2025	Hauptversammlung

SKI CLUB 

Heubach-Bartholomä e.V.

60

JAHRE

1964 – 2024

HÜTTEN GAUDI 26.10



STADTHALLE HEUBACH

19.30 UHR

it's party time

im Hüttendorf mit DJ

Laufendes Vereinsangebot

	Wann	Wo
Montag		
Wirbelsäulen-gymnastik	19:00 - 20:30 Uhr	Turnhalle Schillerschule Heubach
Dienstag		
Mountainbike-Treff	17:30 Uhr (im Sommerhalbjahr)	Marktplatz Heubach
Jedermann-Sport	20:00 - 21:45 Uhr	Turnhalle Schillerschule Heubach
Langlauftraining	18:30 Uhr	Skihütte Bartholomä
Mittwoch		
Gymnastik für Jedermann/frau	19:30 - 21:00 Uhr	Rosensteinhalle Heubach
Badminton	21:00 - 22:00 Uhr	Rosensteinhalle Heubach
Grillen am Wirtsberg	ab 18:00 Uhr (im Sommerhalbjahr)	Grillstelle am Wirtsberg Bartholomä
Donnerstag		
Mountainbike-Treff	17:30 Uhr (im Sommerhalbjahr)	Marktplatz Heubach
Power Kids (6 - 10 Jahre)	17:15 - 18:15 Uhr	Rosensteinhalle Heubach oder Sportplatz TSV
Langlauftraining (ab 10 Jahre)	18:30 - 20:00 Uhr	Rosensteinhalle Heubach
Freizeitsport	20:00 - 22:00 Uhr	Turnhalle Schillerschule Heubach
Freitag		
Skiclub Stammtisch	ab 21:00 Uhr	Gasthof "Hirsch" Heubach
Frauenfrühstück	9:30 Uhr (1. Freitag im Monat)	Bäckerei Mühlhäuser im Hagebaumarkt
Seniorentreff	siehe Mitteilungen im Amtsblatt	
Sonntag		
Langlauftraining	10:00 Uhr	Skihütte Bartholomä

Du willst aktiv unser Vereinsangebot unterstützen? Dann werde Übungsleiter*in! Mehr Infos unter wirtsberg.de/uebungsleiter



Landhotel Wental

Restaurant, Hotel, Biergarten, Terrasse, Kinderspielplatz

Inmitten des Naturschutzgebiets, der beeindruckenden Felsformationen und umgeben von malerischen Wäldern liegt unser Landhotel Wental. Direkt ab Haus können Sie auf traumhafte Wanderungen starten und anschließend eine kleine Stärkung in unserem Gasthof genießen.

Landhotel Wental
Wental 1
73566 Bartholomä
Montag Ruhetag

Aktuelle Öffnungszeiten und Speisekarten finden sie unter
www.wental.de

Lehrkräfte der DSV Ski- und Snowboardschule



Birgit
Beck



Heinz
Ruff



Edna
Mantel



Thilo
Krauß



Alexander
Staib



Florian
Neher



Alena
Beck



Juri
Krauß



Mirjam
Abele

Auch dein Foto soll hier erscheinen? Dann werde Ski- oder Snowboardlehrer*in bei uns! Mehr Infos unter wirtsberg.de/uebungsleiter

Lehrkräfte der DSV Ski- und Snowboardschule



Anke
Rommel



Wolfgang
Kmoch



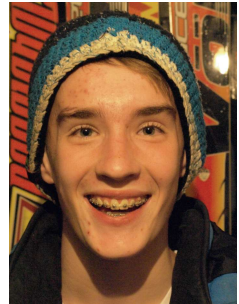
Martin
Ruff



Pia
Weidenbacher



Annika
Kolb



Janek
Frank



Maja
Krauß



Dennis
Beck



Jule
Weidenbacher

**Auch dein Foto soll hier erscheinen? Dann werde Ski- oder
Snowboardlehrer*in bei uns! Mehr Infos unter wirtsberg.de/uebungsleiter**

Lehrkräfte Langlauf



Alexander
Berger



Anna
Gold



Katharina
Gold



Jonas
Weyer



Simon
Hartel



Hannes
Kolb



Alexandra
Stegmaier-Berger



Simone
Schurr



Dominik
Bretzler

**Auch dein Foto soll hier erscheinen? Dann werde Langlauftrainer*in oder
Übungsleiter*in bei uns! Mehr Infos unter wirtsberg.de/uebungsleiter**

Schuh-
kompetenz
in Heubach



SCHUH-BRAUN
HEUBACH



WEIN
BARTH

Adlerstraße 17, 73540 Heubach
tel: 07173/9119785
mobil: +49 176 34433836
mail: info@weinbarth.de
www.weinbarth.de

Öffnungszeiten

Donnerstag: 14Uhr - 19Uhr
Freitag: 14Uhr - 19Uhr
Samstag: 10Uhr - 14Uhr



FEHLEISEN
Fenster · Türen · Innenausbau

Fenster
Türen
Innenausbau

Fehleisen GmbH
Otto-Höfliger-Straße 13
73566 Bartholomä
Tel. 07173 / 7226
Fax 07173 / 712 66
erich.fehleisen@fehleisen.com

Bitte beachtet die aktuellen Hinweise zu Kursen und Ausfahrten auf
unserer Homepage www.wirtsberg.de und im Amtsblatt

Anfänger-Skikurs am Wirtsberg

Erlebnis für Kinder und Eltern

Für die kleinsten Skifahrer (3-5 Jahre) haben wir ein besonderes Lernkonzept entwickelt (Kinder ab 6 Jahren können gerne ohne Begleitperson am Skikurs teilnehmen).

Aus unserer Erfahrung lernen die jungen Wintersportler den Umgang mit den Skiern einfacher und schneller, wenn sie eine vertraute Person begleitet. Deshalb haben wir ein neues Programm für kleine Skischüler aufgelegt: Gemeinsam mit einer Begleitperson (Mama, Papa, Oma, Opa oder Geschwister (>10 Jahre)) können sie nun schöne Tage im Schnee erleben und dabei das Skifahren erlernen.

Durch Schieben, Ziehen oder Auffangen unter professioneller Anleitung eines Skilehrers gewöhnen sich die Kleinsten an den Schnee und erlernen die neue Bewegungsart des Gleitens – ganz spielerisch und mit Freude in vertrauter persönlicher Umgebung.

Die Betreuung der Skischüler durch ihre Begleitung eröffnet weitere Möglichkeiten und Unterrichtsformen: In unserem Anfängergelände können wir dadurch flexiblere Gruppen bilden und jedes Kind kann individuell nach seinem Lernfortschritt in die nächste Gruppe wechseln. So kann der Kinderlift und die dazugehörige Abfahrt bald ganz alleine bewältigt werden. Besonders stolz können sich die Kinder fühlen, wenn sie von der Begleitperson gelobt und mit Begeisterung am Auslauf des Skihangs empfangen werden.

Wer sich als Begleitperson sportlich betätigen will, darf gerne unseren Kinderlift antreiben: Ein umgebautes Fahrrad zieht ein Seil und benötigt motivierte „Motoren“.



Bitte beachtet die aktuellen Hinweise zu Kursen und Ausfahrten auf unserer Homepage www.wirtsberg.de und im Amtsblatt

Für welchen Kurs sollte ich mich/ mein Kind anmelden?

Skikurs

Einsteiger

Das bringe ich mit:

- meine Skiausrüstung (Skischuhe, Ski, Helm, Handschuhe)
- Lust, etwas Neues zu lernen

Ich lerne...

- meine Ausrüstung kennen
- Gehen, Gleiten und Bremsen im auslaufenden Gelände
- verschiedene Aufstiegsarten kennen
- meine ersten Pflugkurven allein zu fahren
- mit dem Kinderlift zu fahren

Fortgeschrittener

Das bringe ich mit:

- meine Skiausrüstung (Skischuhe, Ski, Skistöcke, Helm, Handschuhe)
- Lust, etwas Neues zu lernen
- erste Erfahrungen auf den Ski
- sicheres (Pflug-) Kurvenfahren und Bremsen
- Erfahrungen am Kinderlift

Ich lerne...

- Belastungswechsel und Außenskibelastung
- meine Körperposition dem Kurvenverlauf anzupassen
- rhythmisches Pflugkurvenfahren hin zum parallelen Kurvenfahren
- sicheres Fahren im steileren Gelände

Snowboardkurs

Einsteiger

Das bringe ich mit:

- meine Ausrüstung (Snowboardschuhe, Snowboard, Helm, Handschuhe)
- Lust, etwas Neues zu lernen

Ich lerne...

- meine Ausrüstung kennen
- Gehen, Gleiten, Rutschen und Bremsen im auslaufenden Gelände
- richtig zu fallen und aufzustehen
- Schritt für Schritt den Weg zu den ersten Kurven

Fortgeschrittener

Das bringe ich mit:

- meine Ausrüstung (Snowboardschuhe, Snowboard, Helm, Handschuhe)
- Lust, etwas Neues zu lernen
- erste Erfahrungen auf dem Snowboard
- sicheres Gleiten und Bremsen
- Erfahrungen mit beidseitigem Kurvenfahren

Ich lerne...

- am Wirtsberg zu liften
- bewusstes Positionieren auf dem Board
- flüssiges Kurvenfahren
- sicheres Fahren im steileren Gelände

Bitte beachtet die aktuellen Hinweise zu Kursen und Ausfahrten auf unserer Homepage www.wirtsberg.de und im Amtsblatt

Gebühren und Gesamtdauer der Ski- und Snowboardkurse

Skikursgebühren	Nichtmitglied	Mitglied
Ferienskikurs mit Vollbetreuung 3 Tage mit 12 Std. Kurs	75,- €	70,- €
Tagesskikurs 4 Std.	35,- €	30,- €
Kinder-Wochenendkurs 6 Std.	40,- €	35,- €
Privatkurs 1 Teilnehmer / Std.	40,- €	35,- €
Snowboardkursgebühren		
Ferien- und Wochenendkurs 6 Std.	50,- €	45,- €
Tageskurs 4 Std.	40,- €	35,- €
Privatkurs 1 Teilnehmer / Std.	40,- €	35,- €

Eine 25-Punkte-Karte für den Skilift am Wirtsberg ist bei allen Gruppenkursen inklusive.

Eine Kursstunde beträgt 45 Minuten

In allen Kursen gilt Helmpflicht!

Altbausanierung | Asbestentsorgung
Dachdeckung | Dachfenster
Zimmerarbeiten



Zimmererei Frey GmbH | Beuener Str. 32 | 73540 Heubach | Telefon 07173/8796 | info@zimmermeister-frey.de

Bitte beachtet die aktuellen Hinweise zu Kursen und Ausfahrten auf unserer Homepage www.wirtsberg.de und im Amtsblatt

Skikurse

Skikurs am Wirtsberg

Beginn: erster Samstag im Dezember, an welchem Schnee liegt
14.00 Uhr

Anmeldung: Nur Online über die Homepage möglich
Teilnehmerzahl begrenzt

Für jeden, der den ersten Schneefall ausnützen möchte, um den Rest des Winters an seinen erlernten Schwüngen zu üben. Nach erfolgreicher Anmeldung über unsere Homepage einfach vorbei schauen und den Nachmittag im Schnee mit den Lehrkräften der DSV-Skischule Heubach-Bartholomä genießen.

Weiterhin können Informationen über unsere Angebote für den kommenden Winter bei unseren DSV-Lehrkräften eingeholt werden. Infos auf unserer Homepage bzw. in der lokalen Presse.

Wochenende Ski- und Snowboardkurse

Bei ausreichender Schneelage finden an den Wochenenden Ski- und Snowboardkurse statt. Aktuelle Informationen hierzu, entnehmen Sie bitte unserer Homepage: www.wirtsberg.de

Beginn: Samstags ab 14.00 Uhr

Anmeldung: Nur Online über die Homepage möglich
Teilnehmerzahl begrenzt



Bitte beachtet die aktuellen Hinweise zu Kursen und Ausfahrten auf unserer Homepage www.wirtsberg.de und im Amtsblatt

Kursangebot Langlauf

Langlaufkurse mit ausgebildeten Trainern, ehemaligen und aktiven Leistungssportlern. Egal ob Anfänger oder Profi, Skater oder klassisch Läufer bei uns kommt jeder auf seine Kosten!

Termine

Termine werden auf der Homepage veröffentlicht!

Kursgebühr

Mitglied	Nichtmitglied
20,- €	25,- €

inklusive Heißgetränk

Die Kurse finden bei jeder Schnee- und Wetterlage statt! Bei zu wenig Schnee bieten wir ein nordisches Ersatzprogramm! Langlaufausrüstung und Laufschuhe sind zu jedem Termin mitzubringen!



BAUMANN 
Stuckateurbetrieb Heubach

- Putz- und Stuckarbeiten
- Gerüstbau
- Fassadengestaltung
- Wärmedämmung
- Trockenbau
- Fließestrich

A. Baumann & Sohn GmbH & Co. KG

Daimlerstraße 3 / 73540 Heubach / Tel. 07173-6004 / Fax 12717
info@baumann-heubach.de

Bitte beachtet die aktuellen Hinweise zu Kursen und Ausfahrten auf unserer Homepage www.wirtsberg.de und im Amtsblatt

LADIES CAMP

SKI - Opening im Arlberg - 3 Tage Powder vom 14. - 16.12.2024

Drei Skiregionen sind am Arlberg miteinander verbunden. Ski Arlberg wurde zum größten zusammenhängenden Skigebiet Österreichs und zählt heute zu den fünf größten Skigebieten der Welt!



St. Anton, St. Christoph, Stuben, Zürs, Lech sowie Warth und Schröcken: ein einziges, großes Winterparadies, optimal verbunden und perfekt per Ski zu genießen.

Es erwarten Dich:

über 300 km Skiabfahrten für alle Könnertufen,
- mehr als 200 km grandiose Tiefschneeabfahrten bzw. herrliche Backcountry-Varianten für Freerider sowie 85 modernste Bahnen und Lifte.

Wir wohnen in Schröcken, in direkter Nähe des Skigebiets in einem modernen Loft-Apartment - Doppelzimmer und 3-Bettzimmer, mehrere Bäder und eine Sauna ist vorhanden.

Kosten der Unterkunft

140 € pro Person + Skipass

Anmeldung und Infos

Schnell sein lohnt sich, Plätze sind begrenzt

Infos unter r-anke@gmx.de. Anke Rommel, DSV Skischule Heubach-Bartholomä

Wir freuen uns auf Euch.

Bitte beachtet die aktuellen Hinweise zu Kursen und Ausfahrten auf unserer Homepage www.wirtsberg.de und im Amtsblatt

Wochenendausfahrt

Hirschegg / Kleinwalsertal vom 31. Januar - 2. Februar 2025

Seit vielen Jahren bieten wir eine Ausfahrt in das Kleinwalsertal an, um die gemeinsam Spaß im Schnee zu haben – und dieses Skiwochenende hat in den letzten Jahren – abgesehen von den „ausgefallenen“ Corona-Jahren 20/21 - immer mehr Mitfahrer*innen begeistert!

Im Kleinwalsertal liegt auch zu dieser Jahreszeit eine Menge Schnee; die Pisten sind am Vormittag hervorragend präpariert und nachmittags kann man die wärmende Sonne bei einem Getränk auf der Terrasse genießen.

Leistungen

Unterkunft mit Halbpension in einem Gruppenhaus des Alpintreffs.

Voraussichtliche Kosten für die Unterkunft

	Mitglied	Nichtmitglied
Erwachsene und Jugendliche ab 14 Jahre	90,-€	110,-€
Kinder 8 - 13 Jahre	84,-€	104,-€
Kinder 3 - 7 Jahre	78,-€	98,-€

Kosten pro Tagesliftpass ca.:

Erwachsene	63,-€
Jugendliche	49,-€
Kinder	23,-€

Anmeldung

bei Thilo Krauß (thilokraus@aol.com)

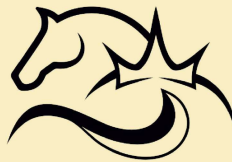
Meldeschluss ist der **20.12.2024**. Bitte möglichst bald anmelden, damit wir entsprechend planen können! Die Plätze sind vom Skiclub Heubach-Bartholomä vorreserviert. Bei Bezahlung ist die Anmeldung fix.

Dieses Jahr sind wir wieder im Schlössle-Altbau in Hirschegg.

Bitte beachtet die aktuellen Hinweise zu Kursen und Ausfahrten auf unserer Homepage www.wirtsberg.de und im Amtsblatt

Weitere Informationen zu unserem neuen Skigebiet im Kleinwalsertal

Da die Ausfahrt ins Kleinwalsertal insbesondere für Familien hervorragend geeignet ist, bieten wir nach Absprache Skikurse für Kinder, Jugendliche und Erwachsene an. Diese Skikurse richten sich in erster Linie an bereits fortgeschrittene Skifahrer*innen. Anfängerkurse gibt es von Seiten des Skiclubs bei dieser Ausfahrt nicht. Das Kleinwalsertal bietet ebenso im Bereich Langlauf, Winterwanderung und Wellness eine Vielzahl von interessanten Angeboten.



SATTEL KÖNIG

Dagmar König
73540 Heubach
0176 / 6486 9846
www.sattel-koenig.de

Professionelle Sattelanpassung vor Ort

Bitte beachtet die aktuellen Hinweise zu Kursen und Ausfahrten auf unserer Homepage www.wirtsberg.de und im Amtsblatt

Tagesausfahrt

Warth-Schröcken am 15. März 2025

Sechs Vereine zieht es gemeinsam in den Schnee!

SV-Gmünd, TV Weiler, RSC Böbingen, SC Großdeinbach, SC Heubach-Bartholomä und TV Mögglingen sind auch 2025 wieder gemeinsam im Skigebiet Warth-Schröcken unterwegs.

Das Freerideparadies mit traumhaften Tiefschneeruns, Rinnen und Kuppen gehört mit seinen top präparierten Skipisten zu den besten Tagesskigebieten in den Alpen.

Vor der Heimfahrt stoßen wir im S1 Salober Treff auf einen herrlichen Skitag an.

Leistungen

Organisation, Skipass fürs Skigebiet Warth-Schröcken, Fahrt im Reisebus

Ski und Snowboardkurs auf Anfrage

- Snowboard	Marcus Dangelmaier	TV Weiler	0175-5679510
- Ski Alpin	Bastian Barth	RSC Böbingen	0172-7078745
- Telemark	Michael Komenda	SV Gmünd	0170-2318653

Kosten

95,- € (45,- € Anzahlung)

Abfahrt

4.45 Uhr Schwäbisch Gmünd, Kletterschmiede
Nepperbergstraße

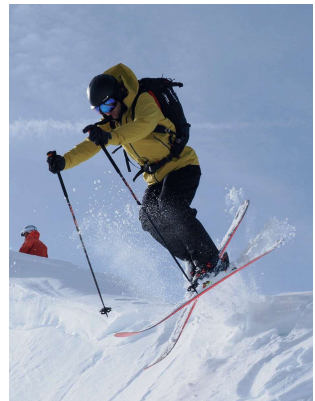
5.15 Uhr Zustieg in Mögglingen Mackilohalle

Rückfahrt

ca. 18:30 Uhr Warth-Schröcken

Anmeldung

warth@skischule-gmuend.de
www.skischule-gmuend.tickettoaster.de



Noch Fragen?

Michael Kommenda	0170-2318653
Martin Ruff SC Heubach-Bartholomä	0176-72244144

Bitte beachtet die aktuellen Hinweise zu Kursen und Ausfahrten auf unserer Homepage www.wirtsberg.de und im Amtsblatt

Schnuppertraining: Alpiner Ski Rennlauf

Für alle, die einmal so elegant wie Lena Dürr oder Felix Neureuther durch den Stangenwald flitzen wollen und auch für diejenigen, die gerne ein bisschen mehr Gas auf der Piste geben, bieten wir mit unserer DSV-Skischule in Kooperation mit dem TVM Racingteam an unserem Wirtsberg ein Rennttraining an.

Interessierte dürfen gerne einfach vorbeischaun, sich im Slalomlauf austesten und vor Ort mit den Athletinnen und Athleten in einen Austausch kommen.

Termine werden auf der Homepage veröffentlicht!



ALFRED KOLB
BAUUNTERNEHMUNG

Öffentlicher und privater Wohnungsbau
Industriebauten • Ingenieurbauwerke

Wir sind Spezialisten für Rohbauten.
Von uns kommt, was Ihr Bauwerk
im Innersten zusammenhält.

baut auf.

info@kolb-heubach.de · www.kolb-heubach.de

**Bitte beachtet die aktuellen Hinweise zu Kursen und Ausfahrten auf
unserer Homepage www.wirtsberg.de und im Amtsblatt**

Abteilung Langlauf

Langlauf? Macht man das nicht nur im Winter? Wie soll das ohne Schnee funktionieren?

Diese Fragen hört man oft nachdem jemand erfahren hat, dass wir Langlauf machen.

Was die meisten nicht wissen: „Erfolgreiche Wintersportler werden im Sommer gemacht!“ Wir trainieren das ganze Jahr über sehr vielseitig. Egal ob mit den Langlaufski, den Rollerski, den Inlinern, dem Mountainbike oder zu Fuß.

Unser Vereinstraining findet dreimal wöchentlich statt. Dienstags, donnerstags und sonntags trainieren unsere Sportler im Alter von 5 bis 25 Jahren je nach Trainingsschwerpunkt in Bartholomä oder Heubach.

Wir nehmen im Sommer wie im Winter an verschiedenen Wettkämpfen auf verschiedenen Ebenen teil. Von regionalen Wettkämpfen über den Deutschland Pokal bis hin zu internationalen Wettkämpfen steht alles auf dem Programm.

Interesse? Dann schaut doch einfach mal bei uns im Training vorbei!

Kontakt und Infos

Trainer Alexander Berger
axi.b@t-online.de

Power Kids

Kondition und Spielerisches für Kinder ab 6 Jahren.

Ein Kooperationsangebot des Ski-Club Heubach-Bartholomä und des TSV Heubach Leichtathletik

Trainingszeiten: Immer donnerstags 17:15 bis 18:15 Uhr auf dem Sportplatz des TSV Heubach in der Mögglinger Straße oder (wetterabhängig) in der Rosensteinhalle Heubach.

Ansprechpartner:

Alexandra Stegmaier-Berger (SC-H) Tel. 07173/920153
Simone Schurr (TSV) Tel. 07173/9147492



Bitte beachtet die aktuellen Hinweise zu Kursen und Ausfahrten auf unserer Homepage www.wirtsberg.de und im Amtsblatt

Schnee-Information

www.wirtsberg.de

Auf der Homepage www.wirtsberg.de des Skiclubs Heubach-Bartholomä e.V. kann sich mit unserer Webcam jeder ein Bild über die aktuelle Wetter- und Schneesituation in Echtzeit machen, denn am Wirtsberg liegt meist mehr Schnee als man denkt.

Für Ausrüstungsgegenstände haftet jeder Teilnehmer selbst.

Informationen zu Ski- und Snowboardkursen, Voranmeldungen und Ferienkurse mit Vollbetreuung werden rechtzeitig im Mitteilungsblatt und auf der Homepage www.wirtsberg.de angekündigt.



 Allfinanz
Deutsche
Vermögensberatung

»Du brauchst nicht viele Partner, du brauchst die richtigen.«

Als Deutschlands größte eigenständige Finanzberatung sind wir der richtige Partner für Ihre finanzielle Zukunft. Ob Absicherung, Altersvorsorge oder Vermögensaufbau: Gemeinsam mit unseren Premiumpartnern entwickeln wir Vorschläge und Lösungen, die all Ihre Lebensbereiche abdecken.

Nehmen Sie Kontakt auf und lassen Sie sich beraten!

Regionaldirektion
Herbert Schlude GmbH

Ziegelwiesenstr. 22
73540 Heubach
07173 929025

 GENERALI

 **DWS**

Hüttenvermietung

Unsere Hütte am Wirtsberg kann von unseren Vereinsmitgliedern außerhalb der Skisaison für Partys und Feste gemietet werden. Sie bietet für ca. 50 Personen Platz und hat eine kleine Küche mit Kaffeemaschinen, Elektroherd, Backofen sowie Spülmaschine. Unter einem Vordach ist Platz für weitere Sitzmöglichkeiten mit Biertischgarnituren. Im letzten Jahr wurde in Eigenleistung eine gemütliche Zirbenecke in die Hütte gebaut. Die sanitären Anlagen wurden erst vor kurzem modernisiert und bieten Toiletten für Damen und Herren. Ebenfalls genutzt werden kann die große Spielwiese neben der Hütte mit Torwand sowie die gemauerte Grillstelle.

Miete:	90,- €
Heizung (pauschal):	5,- €
Strom pro kWh	0,70 €
Kaution:	100,- €

Information und Buchung

huette@wirtsberg.de



Mitgliedschaft

Mitgliedsbeiträge:

Familien ohne/mit Kindern bis 18 Jahren: 45€

Erwachsene: 25€

Kinder bis 18: 15€

Beitritt:

Der Beitritt ist jederzeit durch Ausfüllen und Zusenden des Beitrittsformular an den Vorstand oder Kassier möglich.

Das Formular gibt es unter: wirtsberg.de/mitglied-werden

Kündigung:

Die Kündigung einer Mitgliedschaft zum Jahresende ist bis zum 30.09. des Kalenderjahres möglich. Die Kündigung muss schriftlich an den Vorstand oder Kassier erfolgen.

Danksagung

Wir danken allen ehrenamtlichen Helfern, Mitgliedern, Wohlgesonnenen und Freunden des Skiclubs Heubach-Bartholomä e.V. für die Hilfe und Unterstützung des Vereins.

Impressum

Skiclub Heubach-Bartholomä e.V.

Am Auhölzle 3

73540 Heubach

1. Vorstand: Dr. Martin Ruff

Skischulleiterin: Alena Beck

Beitrittserklärung

Hiermit beantrage ich die Mitgliedschaft zum Ski-Club Heubach-Bartholomä e.V.

Vor- und Zuname

Geburtsdatum

Telefonnr.

E-Mail-Adresse

Straße

PLZ

Ort

Bei Familienmitgliedschaft:

Name Familienmitglied

Geburtsdatum

Name Familienmitglied

Geburtsdatum

Name Familienmitglied

Geburtsdatum

Name Familienmitglied

Geburtsdatum

Name Familienmitglied

Geburtsdatum

Datum

Unterschrift

Erteilung einer Einzugsermächtigung und SEPA-Basislastschrift (Kombi-Mandat)

1. Einzugsermächtigung

Ich ermächtige den Verein widerruflich, die von mir zu entrichtende Zahlung bei Fälligkeit durch Lastschrift von meinem u. g. Konto einzuziehen.

2. SEPA-Lastschriftmandat

Ich ermächtige den oben genannten Zahlungsempfänger, Zahlungen von meinem Konto mittels SEPA-Basislastschrift einzuziehen. Zugleich weise ich mein Kreditinstitut an, die von oben genanntem Zahlungsempfänger auf meinem Konto gezogenen Lastschriften einzulösen.

Hinweis: Ich kann innerhalb von 8 Wochen, beginnend mit dem Belastungsdatum, die Erstattung des belasteten Betrages verlangen. Es gelten dabei die mit meinem Kreditinstitut vereinbarten Bedingungen. Vor dem ersten Einzug einer SEPA-Basislastschrift wird mich der oben genannte Zahlungsempfänger über den Einzug in dieser Verfahrensart unterrichten. Die Gläubiger-Identifikationsnummer des Vereins lautet DE80ZZZ0000692273, als Mandatsreferenz gilt die Mitgliedsnummer.

IBAN

Datum

Unterschrift

Bitte weiterleiten an Kassier:

Beate Larcher
Schlossstraße 17
73540 Heubach

Beitragsätze derzeit:

Familien mit/ohne Kinder bis 18 J.
Erwachsene
Kinder bis 18 Jahre

45,00 EUR
25,00 EUR
15,00 EUR

Ski Heil in Bartholomä und

heubach



SKI CLUB

Heubach-Bartholomä e.V.



seit 1964

1. Vorsitzender

Dr. Martin Ruff
Am Auhölzle 3
73540 Heubach
Telefon 07173 7102346

2. Vorsitzender

Annika Kolb
Michael-Braun-Straße 1
73540 Heubach
Telefon 07173 9271027

Kassier

Beate Larcher
Schlossstr. 17
73540 Heubach
Telefon 07173 3025

Schriftführer

Volker Kraus
Franz-Schubert-Str. 28
73540 Heubach
Telefon 07173 716236

DSV-Skischulleiter

Birgit Beck
Scheuelbergstraße 66
73540 Heubach
Telefon 07173 714474

Bankverbindung

Raiba Rosenstein eG
IBAN: DE19 613 617 22
00 70 414 009
BIC: GENODES1HEU

www.skiclub-hb.de



**Wir sind die Finanzierungsspezialisten
rund um den Rosenstein.**



07173 1809-0



info@
rb-rosenstein.de



Online-Banking



VR Banking App



Vor Ort rund um
den Rosenstein



**Raiffeisenbank
Rosenstein eG**